

ECONLUX

light up your dreams

- Lineares LED-Lichtmodul "BATWING" für unser professionelles LL232-Trunking-Träger-System
- Modular aufgebaut und flexibel einsetzbar
- Schnelle und werkzeuglose Montage (**easy click & use**)
- Die Leistungen [W] sind in 5-Watt-Schritten frei wählbar (durch DIP-Schalter am Treiber)
- Das Vorschaltgerät ist bereits auf der Leuchte vormontiert
- FlickerFREE (in Verbindung mit D45 oder D65)
- Gehäuseform < halbrund > aus Aluminium
- Lange Lebensdauer 80.000h und hoher Lichtstrom
- Doppelt oder einseitig asymmetrische Ausleuchtung
- Ideal für Verkaufsflächen, Warenpräsentationen, etc.
- Geeignet für den Einsatz in IFS-zertifizierten Bereichen

OPTIONAL:



Die LL232 LED-Modul-Serie | The LL232 LED-module-series

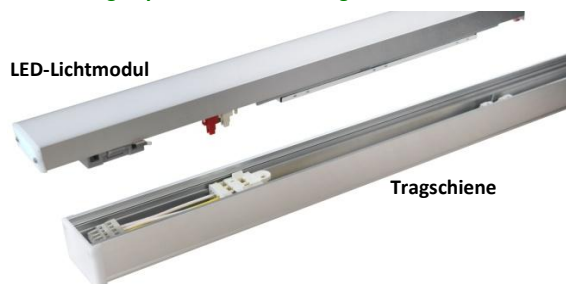
Die "LL232-Trunking-Serie" umfasst folgende Lichtmodule:

LL232 Trunking LED BASIC	halbrund, 45° bis 130°
LL232 Trunking LED SQUARE	rechteckig, 110°
LL232 Trunking LED LENS	tiefstrahlend, 45°/60°/90°
LL232 Trunking LED BATWING	single & double asymmetrisch
LL232 Trunking LED OFFICE UGR<19	Bildschirmarbeitsplatzleuchte

Träger-System & Zubehör | Trunking-System & accessories

Nur ein Trägersystem für alle Trunking LED-Lichtmodule

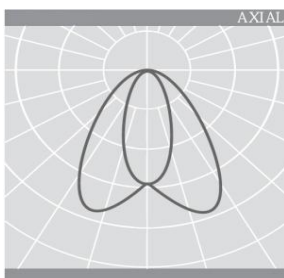
LED-Lichtmodul



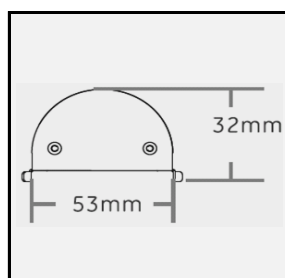
Tragschiene

Siehe Datenblatt: "LL232 Trunking-Träger-System"

70 x 30°



Modul-Abmessungen
modul-dimensions



LL232 Trunking LED-Light > BATWING <

2018-07 | V1.6

SOFT
Start

Flicker
FREE

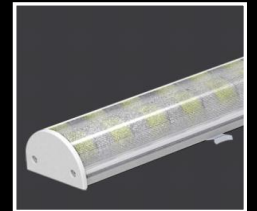
EASY
CLICK

> double asymmetrisch <
70 x 30° oder 110 x 60°

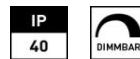
> single asymmetrisch <
30°/45°/60°



striped clear Cover



< halbrund >



Technische Daten | technical data

Lumen per Watt luminous flux per Watt	120–130 lm/W
Lichtstrom luminous flux	5.300–8.450 lm
Farbtemperatur colour temperatur	4000K / 5000K / 6500K
LED Hersteller LED manufacturer	SAMSUNG 3030
Leistungsaufnahme power consumption	30–65 W
Lebensdauer lifetime	50.000 h (L80)
Farbwiedergabe CRI colour rendering	R _a ≈ 85
Farbkonsistenz color consistency ("Binning")	≤ 5 SDCM
Abstrahlwinkel beam angle	70x30° / 110x60° 30° / 45° / 60°
Abdeckung cover (PC)	striped clear
Gehäusefarbe product color	weiß lackiert white
Gehäusematerial material	Aluminium
Gewicht weight	1.850–1.900 g
Abmessung dimensions (L x B x H)	1.500 x 53 x 32 mm
Durchgangsverdrahtung through-wiring	Ja Yes - 2,5 mm ²
Dimmbar dimmable	1–10V / DALI
Schutzart class of protection	IP40
Betriebstemperatur operating temperature	–20°C bis +40°C
Treiber driver [SlimDriver int.]	D45 / D65
Treiber Konstantstrom driver constant current	650–1500 mA
Eingangsfrequenz AC input AC	50–60 Hz
Eingangsspannung AC input voltage AC	220–240 V
Leistungsfaktor power factor	> 0,9
Schaltzyklen switching cycles	> 1.000.000
Schutzklasse protection class	I
Flicker-Index Flicker-index	0,00
Energieeffizienzklasse energy efficiency class	A++
Gewährleistung Jahre warranty years	5

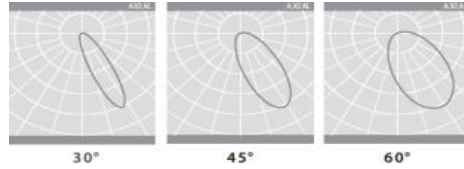
ECONLUX GmbH | Industriestr. 154 | D-50996 Cologne | Tel. +49 (0)22 36 / 33 6 33-0 | www.econlux.de

DB_LL232 Trunking LED-Light BATWING_V1.6.xlsx

Bestellung | order

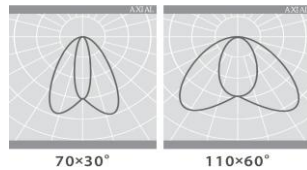
Bezeichnung description	Art.-Nr. item number	max. Leistung power	Einstellbare DIP-Leistung DIP-power	Farbtemp. colour temp.	max. Lichtstrom luminous flux	Lumen/Watt luminous flux/watt	Cover	Abstrahl- winkel beam angle
----------------------------	----------------------------	---------------------------	---	---------------------------	-------------------------------------	-------------------------------------	-------	-----------------------------------

BATWING > single asymmetrisch <



LL232-0041-BS-4000-S-45W-30	SB							30°	
LL232-0041-BS-4000-S-45W-45	SB	20	45W	30/35/40/45W	4000 K	5.400 lm	120 lm/W	S	45°
LL232-0041-BS-4000-S-45W-60	SB							60°	
LL232-0041-BS-5000-S-45W-30	12420							30°	
LL232-0041-BS-5000-S-45W-45	12421	20	45W	30/35/40/45W	5000K	5.400 lm	120 lm/W	S	45°
LL232-0041-BS-5000-S-45W-60	12422							60°	
LL232-0041-BS-6500-S-45W-30	SB							30°	
LL232-0041-BS-6500-S-45W-45	SB	20	45W	30/35/40/45W	6500K	5.400 lm	120 lm/W	S	45°
LL232-0041-BS-6500-S-45W-60	SB							60°	

BATWING > double asymmetrisch <



LL232-0024-BD-4000-S-65W-70x30	12423	20	65W	50/55/60/65W	4000 K	8.450 lm	130 lm/W	S	70 x 30°
LL232-0024-BD-5000-S-65W-70x30	12424	20	65W	50/55/60/65W	5000 K	8.450 lm	130 lm/W	S	70 x 30°
LL232-0024-BD-6500-S-65W-70x30	12425	20	65W	50/55/60/65W	6500 K	8.450 lm	130 lm/W	S	70 x 30°
LL232-0025-BD-4000-S-65W-110x60	12426	20	65W	50/55/60/65W	4000 K	8.450 lm	130 lm/W	S	110 x 60°
LL232-0025-BD-5000-S-65W-110x60	12427	20	65W	50/55/60/65W	5000 K	8.450 lm	130 lm/W	S	110 x 60°
LL232-0025-BD-6500-S-65W-110x60	12428	20	65W	50/55/60/65W	6500 K	8.450 lm	130 lm/W	S	110 x 60°

Zubehör und Details | accessories and details: → Datenblatt | data sheet "LL232 Trunking-Träger-System"

*VE = Verpackungseinheit | packing unit